

LES CORTS

VEÏNAT DE "LES CORTS"

ALTERNATIVA "A"

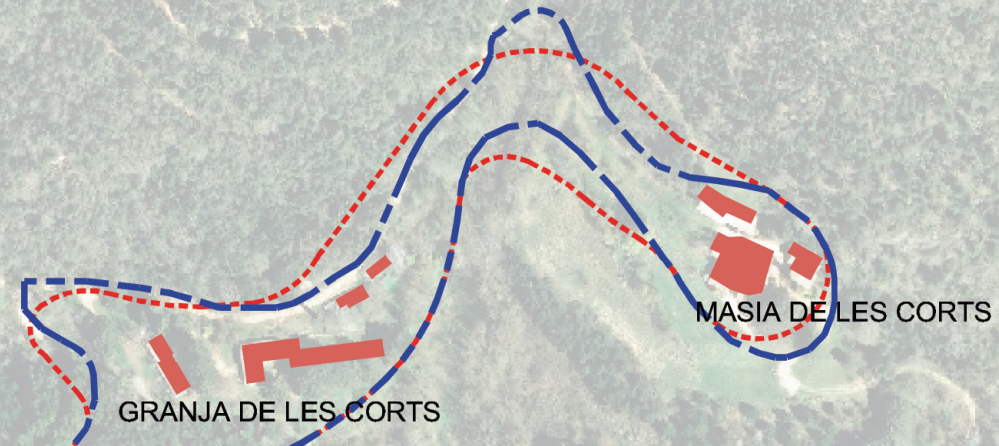
- A-1 NO CONSIDERACIÓ COM A VEÏNAT. SENSE DELIMITACIÓ ESPECÍFICA
- A-2 1 HABITATGE A L'EDIFICI PRINCIPAL, SENSE MÉS POSSIBILITAT D'IMPLANTACIÓ DE NOUS HABITATGES
- A-3 NO POSSIBILITAT DE PARCEL·LACIÓ

ALTERNATIVA "B"

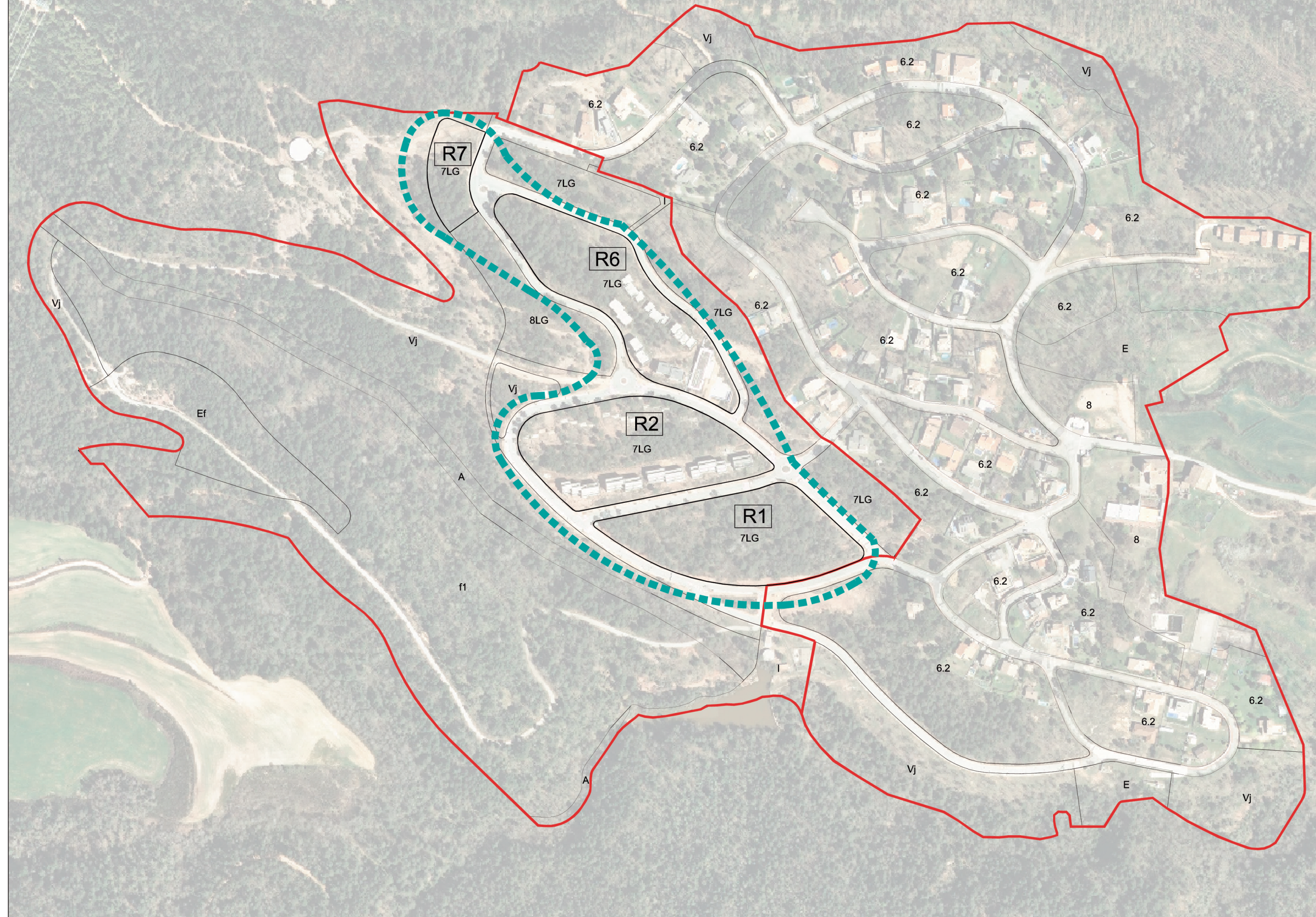
- B-1 NOVA DELIMITACIÓ DE L'ÀMBIT, AJUSTANT-LO A LA TOPOGRAFIA
- B-2 2 HABITATGES A L'EDIFICI DE LA MASIA, I FINS A 8 ALLOTJAMENTS RURALS, AMB NUCLI DE SERVEIS COMUNS, A L'EDIFICI PRINCIPAL DE LES "GRANGES"
- B-3 FORMULACIÓ D'UN PLA ESPECIAL DE MILLORA RURAL
- B-4 NO POSSIBILITAT DE PARCEL·LACIÓ, PERÒ SÍ DE DIVISIÓ HORIZONTAL TUMBADA

ALTERNATIVA "C"

- C-1 NOVA DELIMITACIÓ DE L'ÀMBIT, AJUSTANT-LO A LA TOPOGRAFIA
- C-2 2 HABITATGES A L'EDIFICI DE LA MASIA, I FINS A 2 HABITATGES A L'EDIFICI PRINCIPAL DE LES "GRANGES"
- C-3 FORMULACIÓ D'UN PLA ESPECIAL DE MILLORA RURAL
- C-4 NO POSSIBILITAT DE PARCEL·LACIÓ, PERÒ SÍ DE DIVISIÓ HORIZONTAL TUMBADA



LES GUILLERIES



"LES GUILLERIES"

ALTERNATIVA "A"

- A-1 AL SECTOR SUD-1, DISMINUIR LA DENSITAT, PASSANT DE 158 HABITATGES A 112 HABITATGES, MANTENINT L'EDIFICABILITAT

ALTERNATIVA "B"

- B-1 AL SECTOR SUD-1, DISMINUIR LA DENSITAT, PASSANT DE 158 HABITATGES A 112 HABITATGES
- B-2 AL SECTOR SUD-1, DISMINUIR L'EDIFICABILITAT NETA, HOMOGENITZANT-LA A 0,35 M2S7/M2S

ALTERNATIVA "C"

- C-1 AL SECTOR SUD-1, MANTENIR LA DENSITAT (158 HABITATGES) I L'EDIFICABILITAT PREVISTES PEL PLANEJAMENT VIGENT

LES ÍNDIES

VEÏNAT DE "LES ÍNDIES"

ALTERNATIVA "A"

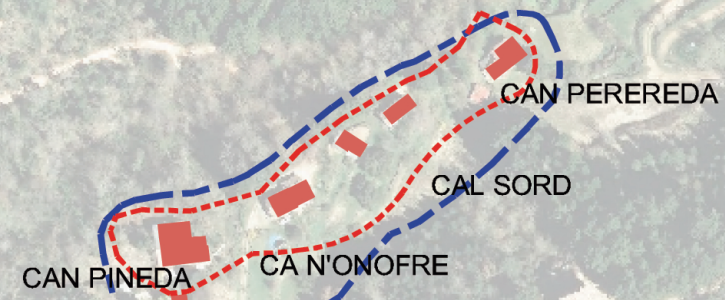
- A-1 NO CONSIDERACIÓ COM A VEÏNAT. SENSE DELIMITACIÓ ESPECÍFICA
- A-2 1 HABITATGE PER A CADASCUNA DE LES 4 FINQUES: ELS JA EXISTENTS
- A-3 NO POSSIBILITAT DE PARCEL·LACIÓ

ALTERNATIVA "B"

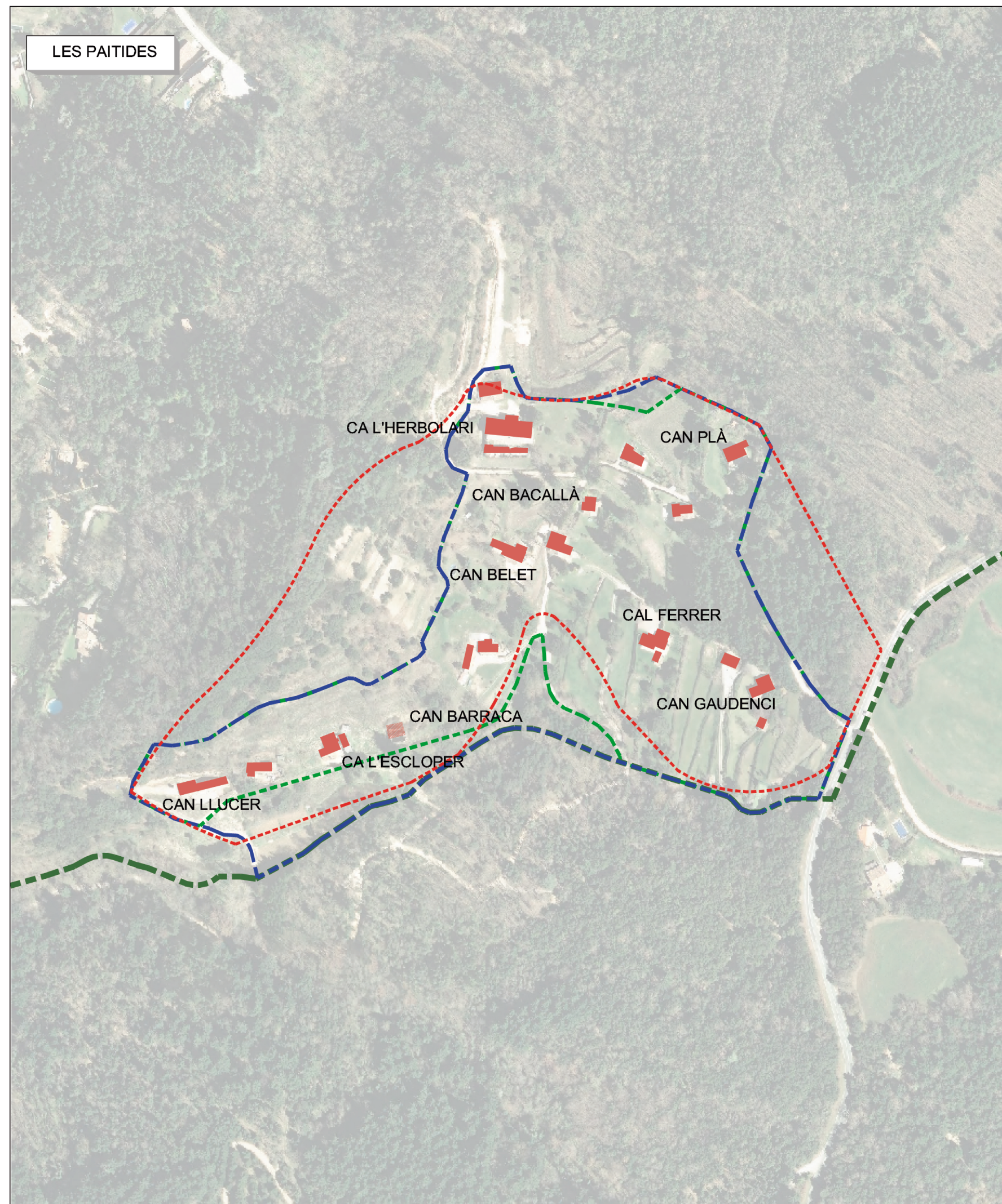
- B-1 NOVA DELIMITACIÓ DE L'ÀMBIT, AJUSTANT-LO A LA TOPOGRAFIA
- B-2 1 HABITATGE PER A CADASCUNA DE LES 4 FINQUES: ELS JA EXISTENTS
- B-3 FORMULACIÓ D'UN PLA ESPECIAL DE MILLORA RURAL
- B-4 NO POSSIBILITAT DE PARCEL·LACIÓ

ALTERNATIVA "C"

- C-1 NOVA DELIMITACIÓ DE L'ÀMBIT, AJUSTANT-LO A LA TOPOGRAFIA
- C-2 1 HABITATGE PER A CADASCUNA DE LES 4 FINQUES: ELS JA EXISTENTS
- C-3 FORMULACIÓ D'UN PLA ESPECIAL DE MILLORA RURAL
- C-4 NO POSSIBILITAT DE PARCEL·LACIÓ



LES PAITIDES



VEÏNAT DE "LES PAITIDES"

ALTERNATIVA "A"

- A-1 NO CONSIDERACIÓ COM A VEÏNAT. SENSE DELIMITACIÓ ESPECÍFICA
- A-2 1 HABITATGE PER A CADASCUNA DE LES FINQUES: ELS JA EXISTENTS, TENINT EN COMPTE QUE A CA L'HERBOLARI I A CAL BELET N'HI HAN DUES, QUE ES PROPOSA MANTENIR. REHABILITAR CA L'ESCLOPER
- A-3 NO POSSIBILITAT DE PARCEL·LACIÓ

ALTERNATIVA "B"

- B-1 NOVA DELIMITACIÓ DE L'ÀMBIT, AJUSTANT-LO A LA TOPOGRAFIA I A L'ÀMBIT DEL PARC DEL MONTSENY
- B-2 1 HABITATGE PER A CADASCUNA DE LES FINQUES: ELS JA EXISTENTS, TENINT EN COMPTE QUE A CA L'HERBOLARI I A CAL BELET N'HI HAN DUES, QUE ES PROPOSA MANTENIR. REHABILITAR CAN BARRACA
- B-3 FORMULACIÓ D'UN PLA ESPECIAL DE MILLORA RURAL
- B-4 NO POSSIBILITAT DE PARCEL·LACIÓ

ALTERNATIVA "C"

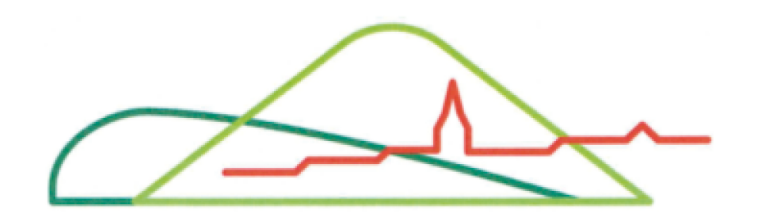
- C-1 NOVA DELIMITACIÓ DE L'ÀMBIT, AJUSTANT-LO A LA TOPOGRAFIA PERÒ NO AJUSTANT-LO NECESSARIAMENT AL LÍMIT DEL PARC DEL MONTSENY, SENSE ENVAIR-LO
- C-2 1 HABITATGE PER A CADASCUNA DE LES FINQUES: ELS JA EXISTENTS, TENINT EN COMPTE QUE A CA L'HERBOLARI I A CAL BELET N'HI HAN DUES, QUE ES PROPOSA MANTENIR. REHABILITAR CAN BARRACA
- C-3 FORMULACIÓ D'UN PLA ESPECIAL DE MILLORA RURAL
- C-4 NO POSSIBILITAT DE PARCEL·LACIÓ

- EDIFICACIONS EXISTENTS
- - - DELIMITACIÓ MODIFICACIÓ NSP - 2003 (VIGENT)
- - - PROPOSTA "B" DE NOVA DELIMITACIÓ
- - - PROPOSTA "C" DE NOVA DELIMITACIÓ
- - - LÍMIT DEL PARC DEL MONTSENY



PLA D'ORDENACIÓ URBANÍSTICA MUNICIPAL

AVANÇ DE PLANEJAMENT



POUM VILADRAU
pla d'ordenació urbanística municipal

TÍTOL DEL PLANOL

ALTERNATIVES "A", "B", "C"
LES GUILLERIES I VEÏNATS

REFERÈNCIA P.04 ESCALA 1/3 000

DADES DE L'ACORD D'EXPOSICIÓ PÚBLICA

Òrgan:
Data:
DOGC/BOP:
ELS TÈCNICS REDACTORS

Joaquim Obon i Dosdad, Arq.
Miquel Orriols i Mas, Arq.
Carles Puigdomènech i Cantó, Adv.
UTE Joaquim Obon - Miquel Orriols, arquitectes febrer 2017

